

# Guía de Productos



**Flanders** 

**Flanders Filters Inc.**  
**Productos para**  
**Contención Flanders**  
**PrecisionAire**  
**Air Seal**

**Primeros en Filtración de Aire**



Flanders es el principal proveedor de equipos de filtración sofisticados a industrias donde la pureza es una prioridad. Flanders fue fundada en 1950, donde primero fabricó filtros para sistemas de ventilación en reactores nucleares e instalaciones de fabricación de combustible nuclear. En los años sesenta, Flanders desarrolló sus propios procesos para la fabricación de medios de alta eficiencia.

Los productos de nuestra compañía son utilizados por las principales industrias farmacéuticas, de la salud, de microtecnología y nuclear. Durante más de medio siglo, Flanders ha sido el fabricante y proveedor líder de sistemas de filtración y filtración de evacuación, proporcionando productos a algunas de las plantas más avanzadas del mundo. Hoy en día, Flanders impone el estándar para el control de riesgos nucleares, biológicos y químicos transportados por aire.

## Software de Matriz de Costos Operacionales Totales "TOCM"



Durante más de sesenta años, Flanders Corporation ha sido el indiscutido líder en filtración de aire. ¡Ahora Flanders es su socio para la sostenibilidad! Contacte a Flanders para mayor información para la reducción de costos operacionales de Calefacción, Ventilación y Aire Acondicionado y conozca el \$/GDR de sus instalaciones.

- Web: [www.flanderscorp.com/tocm](http://www.flanderscorp.com/tocm)
- Email: [TOCM@flanderscorp.com](mailto:TOCM@flanderscorp.com)
- Phone: 1-800-800-2210

## Configurador Ingeniería de ventas 24/7

¡Flanders está revolucionando la filtración de aire del mundo con un nuevo paquete de software de ingeniería de ventas! Para conveniencia de los usuarios, este software incluye todas las herramientas necesarias, desde una propuesta preliminar hasta una cotización formal. Contacte a su representante de ventas de Flanders para mayor información.



## Guía de Eficiencia de Filtros

(1) Arrestancia	(1) Eficiencia	(2) MERV	(3) Guía de Eficiencia Europea	Tipo de Filtro	Selección de producto de Flanders
80-85%	Menor de 20%	MERV 1-4	G1, G2	Filtro en panel desechable	EZ Flow, EZ Flow II, Grado Industrial HD Marco canal modificado, Marco Pinch, Walk Kut, Hamaca y Almohadillas, Almohadillas Permale
80-90%	Menor de 20%	MERV 5	G3	Filtro en panel desechable	Grado Industrial HD , Marco canal modificado
				Filtros en panel en anillo	Serie 8T55, Serie 225T, Serie 325T, Serie 425T
				Medio sintético	SDT,1DT, 2DT, Pre-T Modelo reverso en Soilm P8F P8F55, P8F225, P8F325, P8F425
				Medio de filtro de rollo automático	Lana de vidrio reverso en Soilm, Lana de Vidrio Skin, Vidrio económico, Medio tratado con poliéster
90-95%	20-30%	MERV 6	G4	Filtros en cubo	Serie 8T55, Serie 225T, Serie 325T, Serie 425T
95-98%	25-40%	MERV 7-8	G4	Filtros en panel plegados	Pre Pleat 40 LPD, VP-MERV 8
99%	50-60%	MERV 9-10	F5	Filtros en panel plegados	Pre Pleat 40 CL 1, Pre Pleat 40 HT
				F. de bolsa superficie extendida	PrecisionPak, PrecisionPak XDH
				Rígidos de celda de superficie extendida	Rigid Air
99%	60-70%	MERV 10-11	F6	Filtros en panel plegados	Pre Pleat 62RM11
				F. de bolsa superficie extendida	PrecisionPak, PrecisionPak XDH
				Rígidos de celda de superficie extendida	Rigid Air, Super-Flow Q, Super-Flow V, PrecisionCell, PrecisionCell II, PrecisionCell M, PrecisionCell MBH, PrecisionCell M16, PrecisionCell HT, PrecisionCell GT
99%	70-80%	MERV 12-13	F6	F. de bolsa superficie extendida	PrecisionPak, PrecisionPak XDH
99%	80-85%	MERV 13	F7	Filtros en panel plegados	Pre Pleat M13
99%	80-90%	MERV 13-14	F7	F. de bolsa superficie extendida	PrecisionPak, PrecisionPak XDH
				Rígidos de celda de superficie extendida	Rigid Air, Super-Flow Q, Super-Flow V, PrecisionCell, PrecisionCell II, PrecisionCell M, PrecisionCell MBH, PrecisionCell M16, PrecisionCell HT, PrecisionCell GT
99%	90-95%	MERV 14-15	F8	F. de bolsa superficie extendida	PrecisionPak, PrecisionPak XDH
				Rígidos de celda de superficie extendida	Rigid Air, Super-Flow Q, Super-Flow V, PrecisionCell, PrecisionCell II, PrecisionCell M, PrecisionCell MBH, PrecisionCell M16, PrecisionCell HT, PrecisionCell GT
N/D	95% DOP	MERV 16	H11	Rígidos de celda de superficie extendida	Alpha 95, PrecisionCell M16
N/D	99.97%	N/A	U13-14	HEPA/ULPA Filters	Alpha-Cell E, Alpha Cell, Alpha 2000, Alpha HT, Super-Flow 24, Alpha Cell, Alpha 2000, Alpha HT, TH Serie
	99.99%		U15		Alpha-Cell, Alpha 2000, Alpha HT, TH Serie, Dimple Pleat
	99.9995%				Alpha Cell, Alpha 2000, Alpha HT, TH Serie, Dimple Pleat
	99.99999%				TH Series, Dimple Pleat

(1) Las clasificaciones de Arrestancia y Eficiencia de la Cantidad de Polvo están basadas en el método de prueba ASHRAE 52.1–1992.

(2) Valor de Reporte de Eficiencia Mínima (MERV, por sus siglas en inglés) la Certificación está basado en el método de prueba ASHRAE 52.2.

(3) Las Clases de Eficiencia Europea están basadas en los Estándares Europeos EN779 y EN 1882.



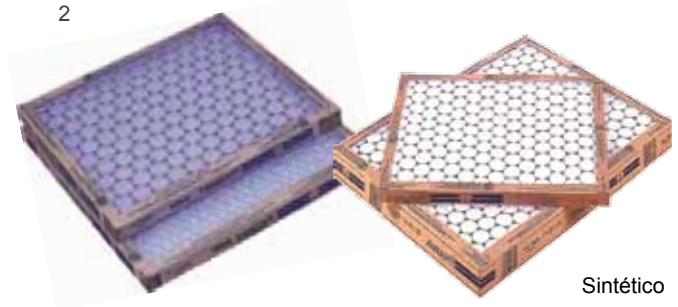
## 1. EZ Flow® & EZ Flow® II Filtros de aire desechables

- Filtro desechable de lana de vidrio
- Marco de una sola pieza
- Retenedor de metal en el EZ Flow
- No hay retenedor en el EZ Flow II
- Profundidades disponibles: ½" (12.7 mm), 1" (25 mm) y 2" (51 mm)
- Tamaño estándar y especiales disponibles
- Con marcación UPC
- Certificación UL 900 Clase 2



## 2. Grado Industrial HD

- Filtro de trabajo pesado desechable en lana de vidrio o sintético
- Marco de una pieza en aglomerado, resistente a la humedad
- Disponible en fibra de vidrio o medio sintético
- Profundidades disponibles: ½" (12.7 mm), 1" (25 mm) y 2" (51 mm)
- Tamaños especiales disponibles a solicitud
- Certificación UL 900 Clase 2



## 3. Medios Cut-to-Fit y en Masa

- Repuestos en rollos:
  - Medio de lana de vidrio
  - Medio de espuma
  - Medio de aluminio
- Kwik Kuts
- Rollos en hamaca y almohadilla
- Rollos y almohadillas Permaire



## 4. Paneles en poliéster, Plegados, Mangas y Cubos

- Construcción en sello de calor
- Medio adhesivo (tackified), medio de densidad progresivo
- Combinaciones disponibles: 2, 3 y 4 capas
- 100% resistente a la humedad
- Marco en alambre galvanizado calibre 9
- MERV 6-10 disponible
- Certificación UL 900 Clase 2



## 5. Auto Rolls

- Lana de vidrio en reverso permeable
- Lana de vidrio en reverso "skin"
- Lana de vidrio económico
- Poliéster
- Poliéster tratado

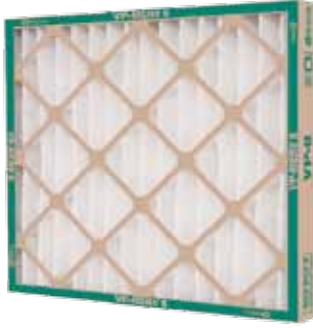


## 6. Filtros de aire lavables

- Marco en acero de trabajo pesado
- Retenedores en acero expandido
- Medio de aluminio expandido adherido
- Versión todo en aluminio disponible
- Lavable y reutilizable
- Tamaños especiales y estándar disponibles



1



## 1. VP-MERV 8

- Filtro ecológico
- Plegado para mayor eficiencia mecánica
- Disponible en estándar y de alta capacidad
- Marco en cartón natural kraft sin blanqueado
- Plegado en V para un uso total del medio
- Profundidades disponibles: 1" (25 mm), 2" (51 mm) y 4" (102 mm)
- MERV 8A según estándar ASHRAE 52.2, App. J
- Límites operativos: 180° F (82° C) y 100% HR
- Certificación UL 900 Clase 2

2



## 2. Pre Pleat® 40 LPD

- Filtro plegado de eficiencia media
- 40% menos caída de presión
- Mayor capacidad de retención de polvo de la industria
- 100% fibras sintéticas, hidrofóbico (no absorbente de humedad)
- Profundidades disponibles: 1" (25 mm), 2" (51 mm) y 4" (102 mm)
- MERV 8A según estándar ASHRAE 52.2, App. J
- Límites operativos: 180° F (82° C) y 100% HR
- Certificación UL 900 Clase 2
- Modelos disponibles de Clase 1 económicos y alta temperatura

3



## 3. Pre Pleat® 62R M11

- Filtro plegado de eficiencia media
- Medio de dos componentes sintéticos de desempeño ultra
- Gran eficiencia y arrestancia en caída baja de presión
- Plegado en V para un uso total del medio
- Profundidades disponibles: 1" (25 mm), 2" (51 mm) y 4" (102 mm)
- MERV 11 según estándar ASHRAE 52.2, App. J
- Límites operativos: 180° F (82° C) y 100% HR
- Certificación UL 900 Clase 2

4



## 4. Pre Pleat® M13

- Filtro plegado de eficiencia máxima
- Medio de dos componentes sintéticos de desempeño ultra
- Gran eficiencia y arrestancia en caída baja de presión
- Plegado en V para un uso total del medio
- Profundidades disponibles: 1" (25 mm), 2" (51 mm) y 4" (102 mm)
- MERV 13 según estándar ASHRAE 52.2, App. J
- Límites operativos: 180° F (82° C) y 100% HR
- Certificación UL 900 Clase 2

**Utilizando nuevas tecnologías de fibras, el equipo de Investigación y Desarrollo de Flanders está logrando objetivos de desempeño y resistencia múltiples.**

### 1. Filtro de Aire - MERV 8

- Modelo #82655
- Medio sintético de eficiencia mecánica
- HW450: Repuesto para Honeywell® modelos: 203719, 203720, 203721, 209894, and 203722
- AB300 y AB500: Repuesto para Air Bear® modelos: 255649-101, 255649-102, 255649-103, 255649-105, 229990-101, 229990-102, 229990-103 y 229990-105
- Cartucho SG65: Repuesto para Space Guard® modelos 200 y 2250



### 2. Filtro de Aire - MERV 11

- Modelo #82755
- Medio sintético de eficiencia electrostática
- HW450: Repuesto para Honeywell® modelos: 203719, 203720, 203721 y 203722
- AB30 y AB50: Repuesto para Air Bear® modelos: 255649-101, 255649-102, 255649-103, 255649-105, 229990-101, 229990-102, 229990-103, 229990-105



### 3. Filtro de aire - Cabezal (HDR)

- Modelo #82105
- MERV 8
- Medio sintético de eficiencia mecánica
- Repuesto para Honeywell® modelos: FC40R1052, FC40R1060, FC40R1003, FC40R1011, FC40R1029 y FC40R1078



### 4. Insertos y Repuestos - MERV 11

- Modelo #82455.062025
- Medio de microfibras de vidrio colocado en mojado
- Inserto SG65 - Repuesto para Aprilaire® /Space Guard® modelos: 2200 y 2250 Medio Tipo 201
- Modelo #82455.061627
- Medio de microfibras de vidrio colocado en mojado
- Inserto SG65 - Repuesto para Aprilaire® /Space Guard® modelos: 2400 Medio Tipo 401

Honeywell® es una marca registrada de Honeywell® Inc. La referencia a su marca es para identificación del sistema solamente.

Space Gard® es una marca registrada de Aprilaire®/ Research Products Corporation. La referencia a su marca es para identificación del sistema solamente.

Air Bear® es una marca registrada de Trion® Inc. La referencia a su marca es para identificación del sistema solamente.

El boletín PB3002-0810 de Flanders ofrece información adicional.





### 1. Precision Pak XDH

- Filtro de bolsa, semirigido, excelente capacidad de retención de polvo
- Medio sintético electrostático de doble paso de gradiente de densidad
- Bolsillos suturados linealmente con sellado ultrasónico
- Cabezal de 13/16" de ancho en acero resistente a la corrosión
- Disponible en amplio rango de profundidades y tamaños de cara
- Eficiencia ASHRAE 60-65%, 80-85% y 90-95% según estándar ASHRAE 52.1
- MERV 10-15 según estándar ASHRAE 52.2, App. J
- Límites operativos: 180° F (82° C) y 100% HR
- Certificación UL 900 Clase 2



### 2. Precision Pak

- Filtro de bolsa semirigido, capacidad básica de retención de polvo
- Fibra de vidrio solevado o micro-fina sintética
- Bolsillos suturados linealmente con sellado ultrasónico
- Cabezal de 13/16" de ancho en acero resistente a la corrosión
- Disponible en amplio rango de profundidades y tamaños de cara
- Eficiencia ASHRAE 50-55%, 60-65%, 80-85% y 90-95% según estándar ASHRAE 52.1
- MERV 11-15 según estándar ASHRAE 52.2, App. J
- Límites operativos: 180° F (82° C) y 100% HR
- Certificación UL 900 Clase 2
- Disponible en UL 900 Clase 1 (medio de vidrio y sintético)



*Flanders es uno de los fabricantes más antiguos que se especializan en filtración de aire de alta calidad.*



### 1. Super-Flow® PC

- Filtro rígido tipo TOCM nivel 5
- Medio de fibras de vidrio micro-finas resistentes a la humedad y 100% medio sin separador
- Eficiencia ASHRAE 60-65%, 80-85% y 90-95% según estándar ASHRAE 52.1
- MERV 11-A a 14-A según estándar ASHRAE 52.2, App. J
- F6 - F9 según EN 779
- Límites operativos: 180° F and 100% RH
- Certificación UL 900 Clase 1



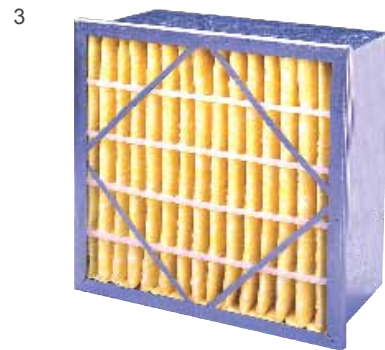
### 2. Super-Flow® V

- Filtro mini-plegado energéticamente eficiente
- Medio de fibras de vidrio micro-finas resistentes a la humedad
- Disponible con marco en cabezal
- Eficiencia ASHRAE 60-65%, 80-85%, 90-95% y 98% según estándar ASHRAE Standard 52.1
- MERV 11-16 según estándar ASHRAE 52.2, App. J
- F6 - F9 según EN 779
- Límites operativos: 71° C (160° F) y 100% HR de servicio continuo
- Certificación UL 900 Clase 2



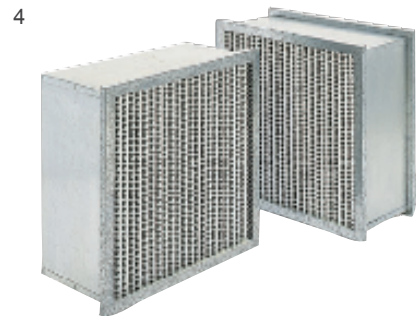
### 3. Rigid Air

- Filtro de medio rígido
- Medio de fibra de vidrio solevado micro-fina o sintético
- Dos estilos disponibles: caja o con cabezal
- Eficiencia ASHRAE 50-55%, 60-65%, 80-85% y 90-95% según estándar ASHRAE 52.1
- MERV 10-15 según estándar ASHRAE 52.2, App. J
- F5 - F9 según EN 779
- Límites operativos: 180° F (82° C) y 100% HR
- Certificación UL 900 Clase 2
- Opcional Certificación Clase 1 disponibles con insertos de metal y medio de fibra de vidrio



### 4. PrecisionCell®

- Filtro de medio rígido con sello de uretano
- Papel de fibra de vidrio micro-fino resistente a la humedad
- Tres estilos disponibles: caja, uno o doble cabezal
- Eficiencia ASHRAE 60-65%, 80-85% y 90-95% según estándar ASHRAE 52.1
- MERV 11-15 según estándar ASHRAE 52.2, App. J
- F6 - F9 según EN 779
- Límites operativos: 250° F (121° C) y 100% HR
- Certificación UL 900 Clase 1



### 5. PrecisionCell® II

- Filtro mini-plegado de superficie extendida
- Incinerable/rompible sin componentes metálicos
- Ahorra espacio grosor de 4" (102 mm) para flexibilidad de instalación
- Eficiencia ASHRAE 60-65%, 80-85% y 90-95% según estándar ASHRAE 52.1
- MERV 11-15 según estándar ASHRAE 52.2, App. J
- F6 - F9 según EN 779
- Límites operativos: 160° F (71° C) y 100% HR
- Certificación UL 900 Clase 2





1



2



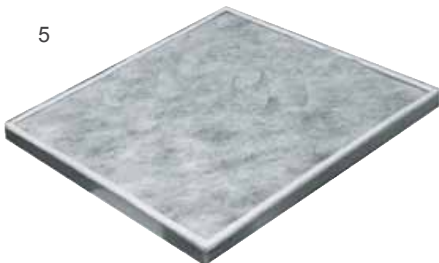
3



4



5



## 1. Pre Pleat® AC

- Plegado de lechado de carbón, sin dispersión de polvo
- Combina baja resistencia, alta capacidad retenedora de polvo y la capacidad del carbón activado
- La base de filtración es una fibra sintética de poliéster.
- Disponibles en modelos de capacidad estándar de profundidades de 1" (25 mm), 2" (51 mm) y 4" (102 mm)

## 2. FCP Carbon Pleat

- Diseñado para la eliminación de compuestos malolientes en niveles de concentración bajos
- Desempeño excepcional en comparación con medios de lechados o almohadillas de carbón/poliéster
- Disponibles en modelos de capacidad alta y estándar en profundidades de 2" (51 mm) y 4" (102 mm).
- Medio de capacidad estándar tiene un carga de masa de carbón de 250 g/m<sup>2</sup> de material
- Medio de alta capacidad estándar tiene un carga de masa de carbón de 7 onzas /yarda<sup>2</sup> (500 g/m<sup>2</sup>) de material
- Disponible en tres productos de carbón activado específico para el contaminante: QOVs, gases ácidos y gases alcalinos

## 3. VaporClean®

- Adsorbente de carbón activado para gases y vapores
- Diseñado para la eliminación de contaminantes moleculares en bajos niveles de concentración mientras utiliza un medio de compuesto de carbón seco procesado (DPCC, por sus siglas en inglés)
- Disponible en 5 medios específicos para el contaminante (DPCC's)
- Tres estilos disponibles: caja, uno o doble cabezal.

## 4. Super-Flow® VC

- Diseñado para el control de contaminantes gaseosos en sistemas de CVAA nuevos y usados.
- Capacidad de detención total, todo el aire pasa por las camas de carbón
- Toda la unidad es desechable por lo que la instalación es limpia, rápida y fácil
- Disponible en 5 medios específicos para el contaminante (DPCC's)

## 5. HMZD

- Paneles de carbón alta masa y cero polvo adherido
- Fabricado de carbón activado 100% cáscara de coco virgen con un mínimo de 60% de actividad CTC
- Proporciona desempeño de adsorción superior ya que no hay asentamiento dentro la cama de carbón
- Los paneles de HMZD limpian el aire, no se requiere agregar filtros finales

***Flanders, manteniendo la calidad de aire en forma pura durante más de 60 años.***

## 1. Surecarb 90

- Caja de filtro de carbón de detención total
- Tasa de eliminación mayor de contaminantes que los sistemas de tipo derivación parcial de baja eficiencia
- Disponible en una variedad de paneles de medio quimiosortivos o HMZD
- El flujo de aire puede ser corriente arriba o abajo

1



## 2. Acceso Frontal Pureseal

- Combina prefiltros, filtros primarios y de fase de gas en una sola unidad
- Marcos robustos galvanizados atemperado de 16 ga.
- Fácil de ensamblar en campo
- Utiliza paneles de carbón adherido de HMZD para eliminar el asentamiento y espolvoreo del carbón
- Sistema simple único de cuña que garantiza el sellado

2



## 3. HEGA Carbon Adsorber

- Adsorbente de empaque de alta eficiencia
- Excelente rendimiento
- Desechable, sustituible o recargable
- Disponible en acero inoxidable T-304 y poliestireno
- Absorbedor de gas cinersorb de alta eficiencia en marco de poliestireno permitiendo desechar por incineración
- Disponible en tamaños estándar y configuraciones personalizables
- Disponible en sello con empaque o fluido

3



Marco en poliestireno



Marco en acero inoxidable

## Cajas de Acceso Lateral y Marcos Retenedores ASHRAE



### 1. PF-1 Frame

- Marcos retenedores universales para filtros
- Aloja cualquier tipo de tamaño estándar de filtro de panel, caja o cabezal
- Integridad de sellado positivo con sujetadores laterales
- Sello de empaque
- Material estándar: galvanizado calibre 16
- Material opcional: acero inoxidable 304



### 2. Alpha Frame

- Marco retenedor permanente para filtros HEPA
- Construido en acero galvanizado atemperado soldado calibre 14
- Brazo de encastre y tornillos garantizan el ensamble y sello del filtro HEPA
- Orificios perforados y alineados en fábrica facilitan ensamble de bancos de filtros
- Opciones disponibles en aluminio y acero inoxidable
- Disponible en sello con empaque o fluido
  - B1 – Sello de empaque
  - A4 – Sello fluido



### 3. Super-Flow<sup>®</sup> 24

- Filtro HEPA de alta velocidad y baja resistencia de flujo de aire
- Medio de microfibras de vidrio colocado en mojado
- Bajo costo de operación con caída de presión de 1" w.g. (250 Pa) a flujo nominal
- 2400 CFM @ 1.00" w.g. en tamaño completo
- 4078 m<sup>2</sup>/hr o 1130 l/s @ 250 Pa en tamaño completo
- Disponible en marcos en aluminio, galvanizados atemperados o en acero inoxidable con diseño de sello de empaque o fluido
- Filtros clasificados 99.99% eficientes en partículas de 0.3 micrones
- Filtros están clasificados H13 según norma EN 1822

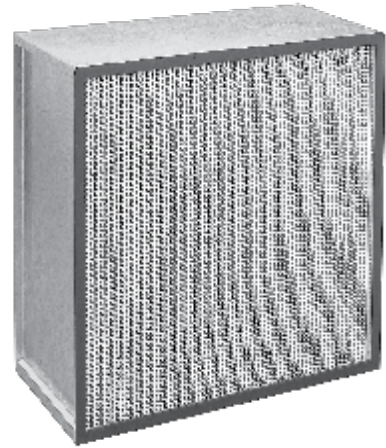
**Como el único fabricante que produce sus propios medios, Flanders mantiene el control de calidad directo sobre el componente más crítico del filtro.**



1



Pureform®  
sin separadores



con separadores  
de Aluminio

### 1. Celda Alfa

- Filtro HEPA estándar y alta capacidad r
- Eficiencia del filtro desde 99.97% @ 0.3 micrones a 99.9995% @ 0.12 micrones
- Eficiencias del filtro desde H10 - U16 según norma EN 1822
- Filtros probados y certificados según norma IEST-RP-CC001.5
- Disponibles en sello fluido o sello de empaque
- Materiales de envoltura disponibles:
  - Acero inoxidable
  - Acero galvanizado atemperado / acero suave
  - 3/4" madera laminada o aglomerada
- Disponible en tamaños estándar y customizados
- Disponible para altas temperaturas
- Disponible con medio de separadores de aluminio o sin separadores
- Disponible con certificación UL 900 Clase 1 y UL 586

2



### 2. Flujo Radial

- Filtro HEPA
- Eficiencia del filtro desde 99.97% @ 0.3 micrones
- Eficiencia del filtro desde H12 según norma EN 1822
- Filtros probados y certificados según norma IEST-RP-CC001.5
- Medio 100% sin separadores
- Tamaños estándar y fuera de lo común
- Disponible con certificación UL 900 Clase 1 y UL 586

3

### 3. Conectado por Niple

- Filtro HEPA
- Eficiencia del filtro desde 99.97% @ 0.3 micrones hasta 99.9995% @ 0.12 micrones
- Eficiencias del filtro desde H10 - U15 según norma EN 1822
- Filtros probados y certificados según norma IEST-RP-CC001.5
- Disponible con medio de separadores de aluminio o sin separadores
- Disponible en marco de acero inoxidable o madera
- Tamaños estándar y fuera de lo común
- Disponible con certificación UL 900 Clase 1 y UL 586



1



## 1. Dimple-Pleat® Cleanroom

- Filtros 100% sin separadores y miniplegado
- Eficiencia del filtro desde 99.99% @ 0.3 micrones o 99.99999% @ 0.12 micrones
- Eficiencias del filtro desde H10 - U16 según norma EN1822
- Filtros probados y certificados según norma IEST-RP-CC001.5
- No hay generación de partículas del deshilachado de hilos o tiras
- Apariencia superior y probado con tecnología de punta
- Certificación UL 900 Clase 1 y aprobación de Factory Mutual

2



## 2. ESD Modelo 22 para Campana

- Filtro reemplazable de campana para lateral de sala limpia para las industrias farmacéuticas y de biotecnología
- El regulador puede ser ajustado en pasos incrementales de 10%
- La unidad tiene una presión diferencial de .015: W.G. (35 Pa) con instalación de inyección de aerosol
- Uniformidad de velocidad dentro del 5%
- Construcción totalmente soldada

3



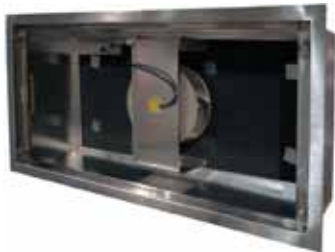
## 3. Modelo 22 para Campana

- Campana soldada en su totalidad
- Ideal para salas limpias farmacéuticas y de biotecnología
- Diseño de sello fluido para prevenir fugas por derivación
- Diseño para instalación en T's de techos suspendidos o techos de drywall

## 4. Model A39 Airvelope

- Módulo de filtro HEPA energéticamente eficiente y autopropulsado
- Filtro HEPA reemplazable para lateral
- Proporciona ISO Clase 5 o más
- Caja en aluminio es liviana y resistente a la corrosión
- Disponible en acero inoxidable

4



## 5. Cuartos Limpios Portátiles y Sistema Plenum

- Fabricado en acero inoxidable 304 y 316
- Proporciona ISO Clase 5 o más
- Tamaños y diseños personalizados disponibles
- Iluminación a ras o con luz en forma de lagrima
- Con orificios para rociadores

5



## 1. Contención: Compuertas

- Compuestas de aislamiento herméticas a prueba de burbujas
- Cuchilla plana y tipo plato
- Manija estándar
- Actuadores neumáticos o eléctricos disponibles
- Variedad de tamaños y configuraciones disponibles

1



## 2. Contención: Cabinas Bag-In/Bag-Out

- Cambio o remoción de filtros de contención seguro
- Aplicaciones con sello fluido o de empaque en las siguientes configuraciones:
  - BF-Bag-In/Bag-Out sello fluido
  - BG-Bag-In/Bag-Out sello en empaque
  - KF-Non-Bag-In/Bag-Out sello fluido
  - KG-Non-Bag-In/Bag-Out sello en empaque
- Para contener los prefiltros, filtros HEPA y adsorbentes de carbón
- Fabricado en acero inoxidable
- ASME AG-1, N-509 y N-510
- Programa de aseguramiento de calidad ASME NQA-1
- ASME Sección IX
- Variedad de tamaños y configuraciones disponibles
- Cabina de contención Non-bag-out también disponible
- El sistema puede ser proporcionado con secciones de prueba en sitio para eficiencia o probado por escaneo
- Diseños de flujo de aire vertical y horizontal
- Muchas opciones disponibles

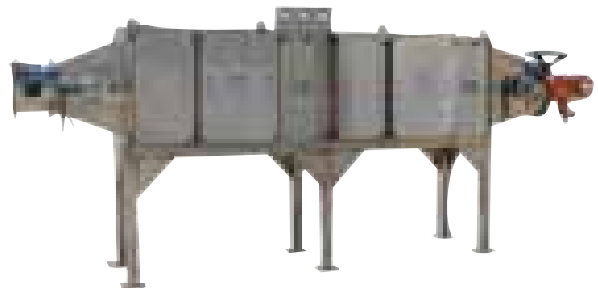
2



## 3. Contención: Sistemas personalizados

- Productos estándar adaptado a la aplicación del cliente
- Aplicaciones especiales disponibles
- Secciones de prueba en sitio para eficiencia o probado por escaneo
- Sistemas autocontenidos disponibles
- Direcciones de flujo de aire vertical u horizontal

3





1



### 1. Manipuladores de Aire: Air Seal

- Filtración en varias etapas
- Tamaños personalizados
- Fabricados en acero inoxidable o aluminio
- Unidades de alta presión
- Controles a prueba de explosiones
- Termo-sellado: Tecnología de Puente Térmico

2



### 2. Serie Fan Pack: Air Seal

- Filtración para variedad de gases y partículas
- Filtración en varias etapas
- Fabricados en acero inoxidable o aluminio
- Aplicaciones de suministro o escape
- Amplia variedad de tamaños de ventilador
- Calibradores y otras opciones disponibles

3



### 3. Cajas de Guantes y Aisladores Farmacéuticos

- Perfecto para la creación de ambientes de trabajo seguros y controlados
- Aplicaciones de suministro o escape de aire
- Especificaciones personalizables con hardware, controladores y accesorios
- Diseñado en una gran variedad de tamaños
- Características incluyen terminado de alta superficie, esquinas cubiertas, blindaje y numerosas guanteras
- Utilizado pero no limitado a las siguientes industrias:
  - Farmacéutica
  - Radiología
  - Investigación
  - Industria





**Planta de producción y ubicación de oficinas:**

*Washington, NC (2-plantas), Smithfield, NC (2-plantas), Ardmore, OK, Bartow, FL, Salt Lake City, UT, Momence, IL, Hudson, NY, Tijuana, Mex., Singapur y Países*

Hay representantes de Flanders Corporation a través del mundo.

Su oficina de representante más cercana puede hallarse contactando a nuestro departamento de fabricación y ventas.

Distribuido por:



**Casa matriz:**

531 Flanders Filters Road  
Washington, NC 27889  
Estados Unidos de América  
+1.800.637.2803  
flanderscorp.com

APGSP-0312